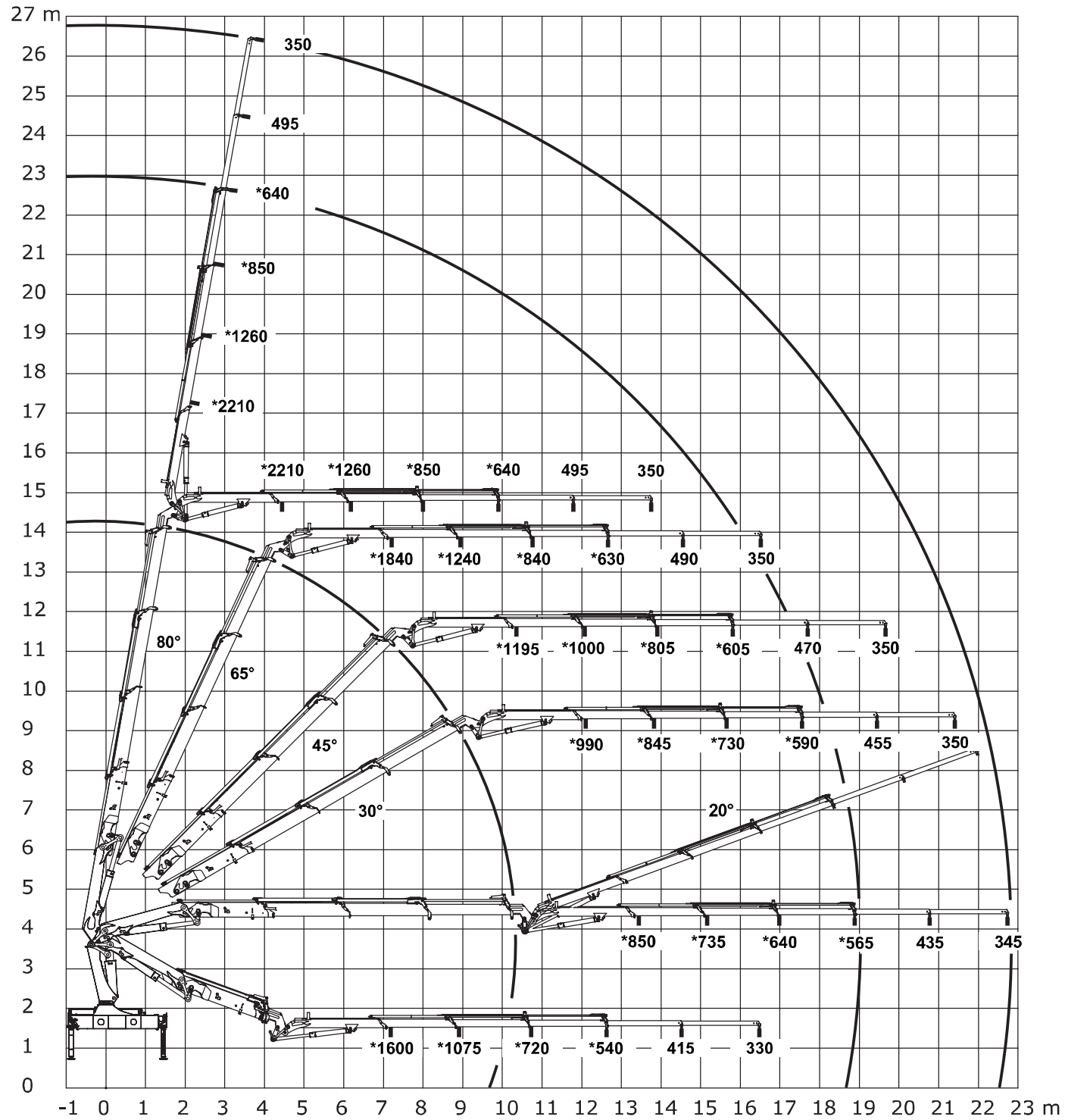




## Souveräne Hübe mit den neuen Fly-Jibs von HMF

Ein Fly-Jib ist die technische Bezeichnung für einen „zusätzlichen“ hydraulischen Kranarm. Er wird auch „der dritte Arm“ genannt und wird am Kranarmende des normalen Auslegersystems eines LKW-Krans montiert. Ein Fly-Jib erhöht die Bedienbarkeit und Reichweite des Krans und ermöglicht den Zugang zu schwer zugänglichen Arbeitsstellen, z. B. beim Heben von Lasten über Hausdächer und durch Fenster.



# TRANSPORTE



Andersson Haus und Dach GmbH  
 Temnitz-Park-Chaussee 41  
 16818 Werder / Neuruppin

**Ihr Ansprechpartner**  
 Herr Karsten Witte  
 Tel.: +49 (0) 33920 - 60175  
 Email: k.witte@ahud.de

**MAN TSG**  
**MAN TGA 15**